

3M Petrifilm[®] Plate Reader

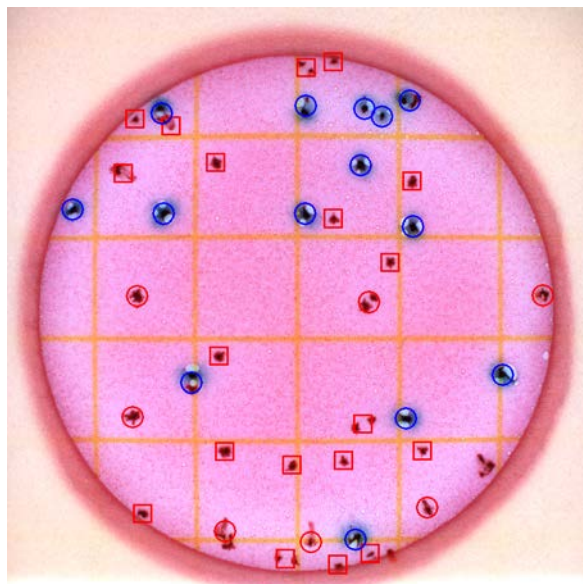


Быстрый и автоматический учет результатов при микробиологических исследованиях достигается с помощью Petrifilm Plate Reader (3M США).

Особенности Ридера:

- Предназначен для автоматического учета колоний, на экспресс-тестах (петрифильмах).
- Время учета – всего 4 секунды! Учет проводится уже на самой ранней стадии образования колоний!
- Распознает по штрих-коду тип теста, что позволяет проводить быструю оценку и учет колоний разного типа.
- Автоматическая регистрация тестов исключает ошибки, которые могут быть допущены лаборантами при визуальном учете, что позволяет сравнивать результаты, полученные в разных лабораториях.

Прибор автоматически регистрирует общее количество мезофильных аэробных и факультативно анаэробных микроорганизмов (КМАФАнМ), колиформных бактерий (БГКП), E.coli, энтеробактерии. Управление работой прибора осуществляется с помощью компьютера, который подсоединяется к прибору через USB порт.



Удобство и легкость использования

Результаты считывания теста выводятся на экран компьютера, программа автоматически распознает и учитывает количество выросших колоний; результат выдается в КОЕ/см³ с учетом разведения образца. Цветное изображение и результаты тестирования сохраняются в графическом и excel-файле. Система универсальна для любого типа продуктов и не требует индивидуального программирования.

Прибор компактный, имеет эргономичный дизайн, может быть размещен на обычном лабораторном столе вместе с компьютером.

Прибор автоматически загружает тест, считывает его, интерпретирует результаты и выгружает тест. Красный и зеленый индикатор указывает, в какой момент система готова считывать следующий тест. Дверца на передней части прибора обеспечивает легкий доступ для чистки.

Petrifilm Plate Reader включает: считывающее устройство – Petrifilm Plate Reader; управляющий блок на базе персонального компьютера (требования к системе - оболочка Microsoft Windows 2000/XP, USB-2.0, 256 MB RAM, CD-ROM, частота процессора не менее 1,5 ГГц, объем диска не менее 20 Гб, разрешение монитора 1024x768); специализированное программное обеспечение на компакт-диске; инструкция по установке; калибровочная карта для прибора