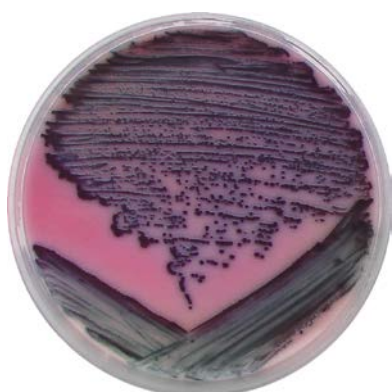


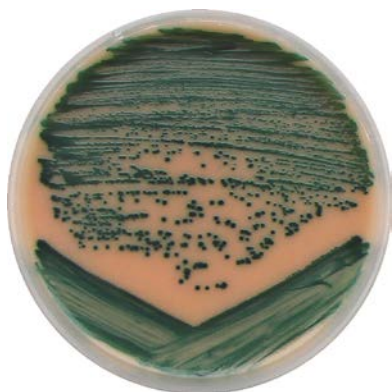
# Rambach® Agar - Salmonella



Salmonella spp.



Citrobacter spp.



Enterobacter spp./E.coli



Proteus /Shigella spp.

Хромогенная среда РАМБАХ-агар (Merck) позволяет дифференцировать энтеробактерии по цвету колоний и быстро выявлять сальмонеллы.

РАМБАХ-агар (Merck, Cat.No1.07500)	г/л
Пептон	8.0
Хлорид натрия	5.0
Дезоксихолат натрия	1.0
Хромогенная смесь	1.5
Пропиленгликоль	10.5
Агар-агар	15.0

Сальмонеллы ферментируют специфический субстрат – пропиленгликоль до кислоты. pH-индикатор среды окрашивает колонии сальмонелл в красный цвет.

Колиформные бактерии образуют сине-зеленые колонии.

Shigella и Proteus образуют бесцветные, слегка желтоватые колонии.

Дезоксихолат натрия ингибирует рост сопутствующих грамположительных бактерий.

Исследуемый образец проходит этап селективного обогащения на среде для выделения сальмонелл и затем высевается на ¼ чашки с РАМБАХ-агаром. Инкубация в аэробных условиях при 37°C. Учет результатов через 24 часа.

Специфичность ферментативных реакций обеспечивает высокую точность результатов.

РАМБАХ-агар позволяет идентифицировать сальмонеллы с 99% специфичностью и 97-99% чувствительностью.

Штамм	Цвет колоний
<i>Salmonella enteritidis</i> ATCC 13076	Красный
<i>Salmonella typhimurium</i> ATCC 14028	Красный
<i>Escherichia coli</i> ATCC 25922	Сине-зеленый
<i>Klebsiella pneumoniae</i> ATCC 13883	Сине-зеленый
<i>Shigella flexneri</i> ATCC 29903	Желтоватый
<i>Proteus mirabilis</i> ATCC 14153	Желтоватый
<i>Staphylococcus aureus</i> ATCC 25923	Нет роста
<i>Bacillus cereus</i> ATCC 11778	Нет роста