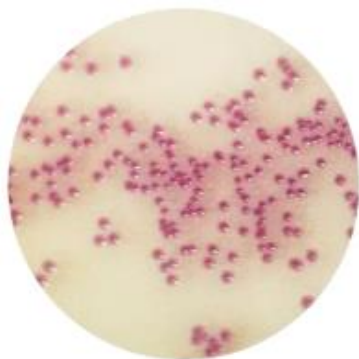
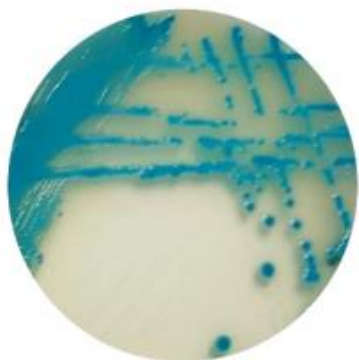


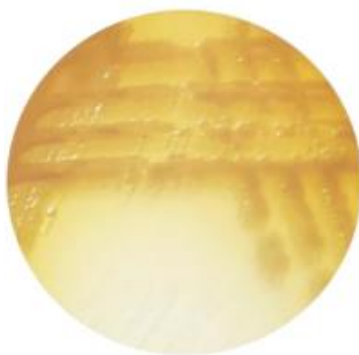
Salmonella Chromogenic Medium (аналог Rambach agar)



Salmonella



E.coli



Proteus mirabilis

Salmonella Chromogenic Medium - Хромогенная среда для обнаружения и выявления Salmonella представляет собой селективную и дифференциальную среду для выделения и предположительной идентификации видов сальмонелл из других колиформных и неколиформных бактерий в клинических образцах и различных образцах пищевых продуктов.

Колонии сальмонелл окрашены в фиолетовый цвет, кишечная палочка и колиформные бактерии — в синий цвет, а остальные бактерии — в желтый или бесцветный.

Состав	г/л
Специальные питательные вещества	49.5
Смешанный хромогенный реагент	0.5
Агар	15.0
pH7.6±0.1 при 25°C	

Ход исследования:

1. Подготовьте раствор образца в соответствии с национальными стандартами.
2. Перенесите 1 мл раствора образца в 9 мл бульона RVS или другого бульона для обогащения. Инкубируйте культуру в течение 24 ± 2 часов при температуре 36 ± 1 °C.
3. Возьмите образец петлей диаметром 3 мм и сделайте посев штрихом на хромогенную среду Salmonella.
4. Инкубируйте в течение 24 ± 2 часов.
5. Подозрительные колонии пересейте на чашки с питательным агаром и инкубируйте при температуре 36 ± 1 °C в течении 12-16 часов, затем идентифицируйте на биохимических тестах на сальмонеллу.

Штамм	Колонии
Enterococcus faecalis ATCC 29212	Нет роста
Escherichia coli ATCC 25922	Голубые колонии
Salmonella typhimurium ATCC 14028	Фиолетовые колонии
Proteus mirabilis ATCC 12453	Бесцветные колонии
Pseudomonas aeruginosa ATCC 27853	Нет роста

Кат.№	Наименование	Упаковка
HB7007-11	Salmonella Chromogenic Medium - Хромогенная среда для обнаружения и выявления Salmonella на 1000 мл	1 шт